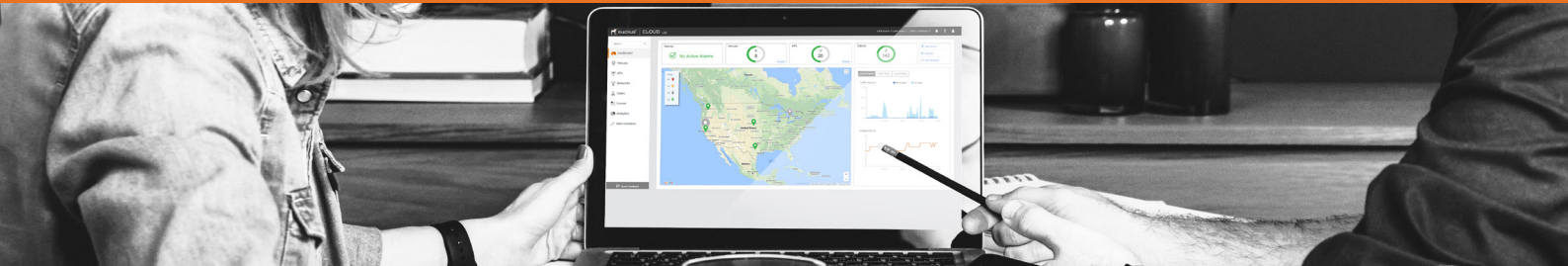


### VUE D'ENSEMBLE



#### LE WIFI HÉBERGÉ DANS LE CLOUD DE RUCKUS INCLUT :

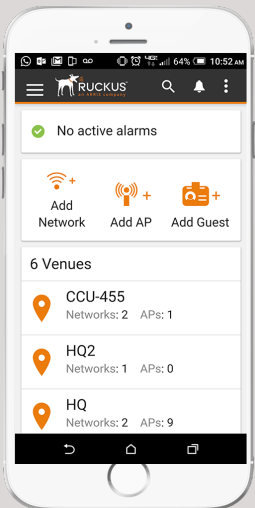
- Gestion des AP (large gamme d'AP Ruckus)
- Disponibilité immédiate des nouvelles fonctionnalités
- Mises à jour de sécurité
- Application mobile pour une gestion depuis n'importe où
- Rapports et analytics
- Support technique 24x7 par téléphone/chat/Web
- Option d'abonnement de 1, 3 ou 5 ans

### WIFI SIMPLIFIÉ ET ÉVOLUTIF

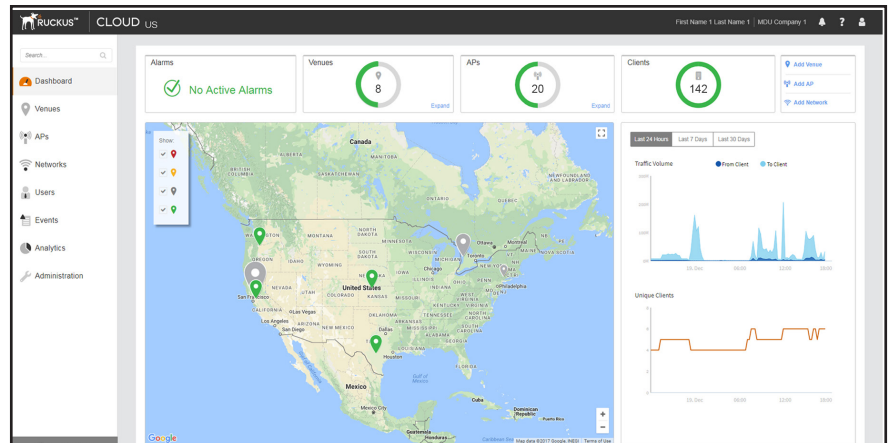
La demande en matière de services WiFi continue de croître à une vitesse exponentielle. Cela signifie que vos réseaux WLAN sont soumis à une pression intense de la part des utilisateurs, des types d'appareils connectés et des applications gourmandes en bande passante. Votre infrastructure WLAN doit être capable d'accompagner tous ces changements. À mesure que vous développez votre réseau WiFi, toutefois, la pression sur votre personnel informatique augmente aussi.

Le WiFi hébergé dans le Cloud de Ruckus simplifie le déploiement et la gestion d'un réseau WiFi distribué. Répondez plus rapidement aux besoins de votre organisation tout en réduisant vos dépenses informatiques.

Le WiFi hébergé dans le Cloud de Ruckus élimine la nécessité d'utiliser des contrôleurs sur site en transférant la gestion WiFi au Cloud. Votre réseau WiFi multisite peut être géré depuis une interface utilisateur Web unique et une application mobile offrant toutes les fonctionnalités.



**Figure 1 :** Les administrateurs peuvent aussi utiliser l'application mobile entièrement fonctionnelle pour vérifier l'état du réseau et accomplir leurs tâches de gestion même lorsqu'ils sont en déplacement. Il n'est plus nécessaire de visiter chaque site pour accomplir des tâches de surveillance et de dépannage.



**Figure 2 :** L'interface utilisateur Web de Ruckus Cloud offre une vue centralisée de la totalité de votre réseau WiFi.

### PERFORMANCES DE POINTE AVEC COÛT DE POSSESSION RÉDUIT

Alors que l'usage du WiFi continue de croître, il est économiquement plus judicieux d'opter pour des AP hautes performances et haute capacité qui réduisent également votre coût total de possession.

**Capacité plus élevée par AP :** Les points d'accès Ruckus peuvent prendre en charge 30 à 50 % de clients de plus que les produits de la concurrence sans aucun effet négatif sur leurs performances. Cette capacité accrue par AP vous évite d'avoir à acheter des AP supplémentaires, avec tous les frais d'abonnement, le câblage et les coûts de commutation qui leurs sont associés.

**Meilleur débit et meilleure couverture :** Nos technologies RF brevetées éliminent la dégradation du signal, le bruit et les interférences qui perturbent le service (et agacent les utilisateurs). Il en résulte un meilleur débit et une meilleure couverture par point d'accès. Vous pouvez ainsi fournir un WiFi rapide et fiable à tous sans sur-provisionner les points d'accès.

### RÉSEAUX INVITÉS À VOTRE SERVICE

Les réseaux invités destinés à supporter les clients et les visiteurs temporaires sont indispensables à toute organisation. Il devrait être facile de configurer, sécuriser et modifier des réseaux invités. Du moins, c'est ce que pense Ruckus. Nous avons donc conçu le WiFi hébergé dans le Cloud de Ruckus pour simplifier la gestion de réseaux invités. Aucune programmation particulière n'est requise. Pas besoins de ressources informatiques haut de gamme.

Avec le WiFi hébergé dans le Cloud de Ruckus, votre administrateur WLAN peut créer un réseau invité en quelques minutes en utilisant votre assistant de configuration. Envoyez à vos invités des identifiants de connexion par SMS ou email. Ou bien autorisez-les à se connecter via les réseaux sociaux afin d'éviter de leur envoyer des mots de passe. Ajoutez des éléments de publicité à votre portail de connexion WiFi, tels que votre logo, vos images et vos messages promotionnels, et mettez-les à jour aussi souvent que vous le souhaitez.

### VOTRE INVESTISSEMENT DANS LES AP EST SÉCURISÉ

Le WiFi hébergé dans le Cloud de Ruckus fonctionne avec les derniers AP 802.11ac de Ruckus pour les installations extérieures et intérieures. Avec Ruckus, vous avez également la possibilité de migrer d'une architecture de gestion—contrôleur virtuel, contrôleur de type appliance, sans contrôleur ou Cloud—à une autre (ou un déploiement hybride) sans perdre l'usage de vos AP. Nous nous chargeons de prendre en charge l'avenir que vous choisissez. Nous ne le choisissons pas pour vous.

### LARGE GAMME DE POINTS D'ACCÈS PRIS EN CHARGE

Voir <http://www.ruckuswireless.com/cloud-devices> pour une liste des points d'accès pris en charge.

Copyright © 2018, Ruckus, an ARRIS Company. Tous droits réservés. Ruckus, Ruckus Wireless, le logo Ruckus, la conception Big Dog, BeamFlex, ChannelFly, Xclaim, ZoneFlex et OPENG sont des marques enregistrées aux États-Unis et dans d'autres pays. Ruckus Networks, MediaFlex, FlexMaster, ZoneDirector, SpeedFlex, SmartCast, SmartCell, et Dynamic PSK sont des marques déposées Ruckus dans le monde entier. Les autres noms et marques mentionnés dans ce document ou site Web peuvent être revendiqués par d'autres propriétaires.  
17-12-B

Ruckus Networks | 350 West Java Drive | Sunnyvale, CA 94089 États-Unis | T : +1 (650) 265-4200 | F : +1 (408) 738-2065  
[ruckuswireless.com](http://ruckuswireless.com)

| 6400, boul. Taschereau, bureau 220 | Brossard (Qc) Canada | T : 450 926-0662 | F : 450 926-0264  
| 1670, Semple, Suite 240 | Québec (Qc) G1N 4B8 Canada | T : +1 (418) 871-7022 | F : +1 (418) 871-8432

[www.noxent.com](http://www.noxent.com)

